

DE LA MUERTE SÚBITA AL MALTRATO INFANTIL

Jornada de Actualización

Hospital Italiano
Diciembre 2012

Dra. Ana Speranza

Directora de Maternidad e Infancia Ministerio de Salud
de la Nación

Estadísticas Vitales. Argentina. 2011

Mortalidad Infantil según componentes

758.042 nacidos vivos

Defunciones Infantiles: 8.878
TMI: 11,7‰

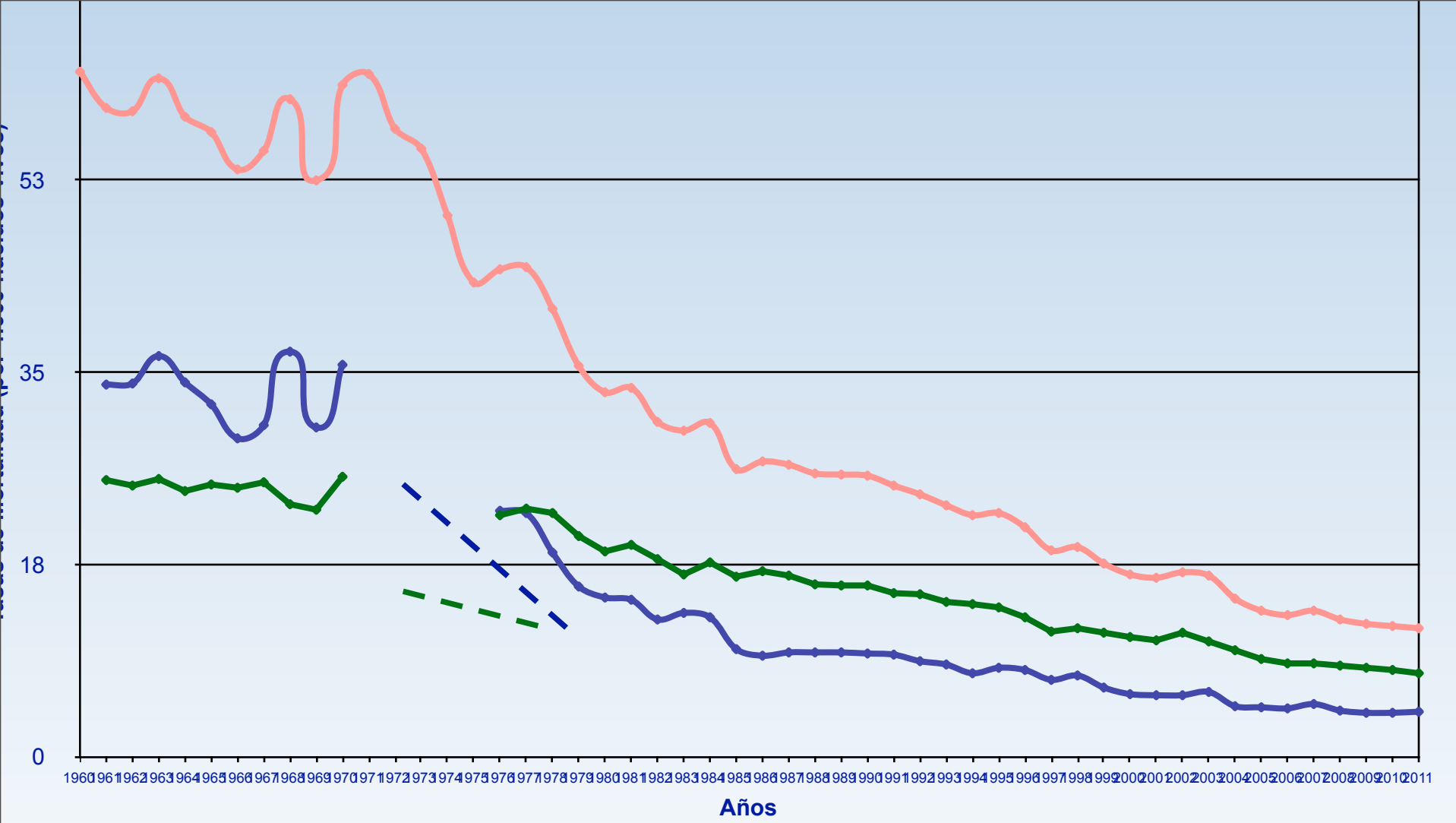
0 a 364 días

Defunciones Neonatales: 5.751
TMN: 7,6‰

0 a 27 días

Defunciones Postneonatales: 3.127
TMP: 4,1‰

28 a 364 días



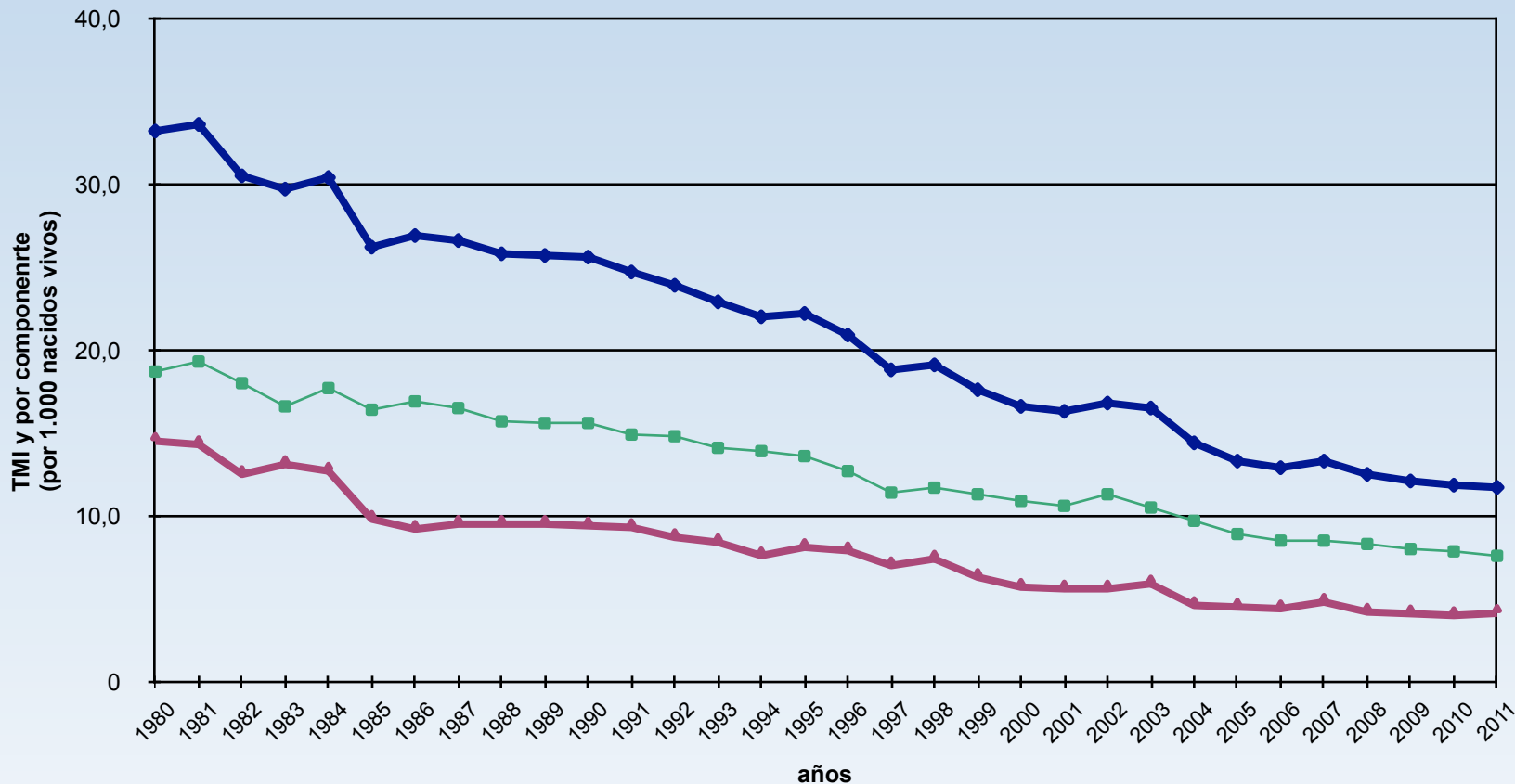
◆ TMI ◆ TMN ◆ TMP

Fuente: DEIS. MSAL. Año 2012

Dirección Nacional de Maternidad e Infancia

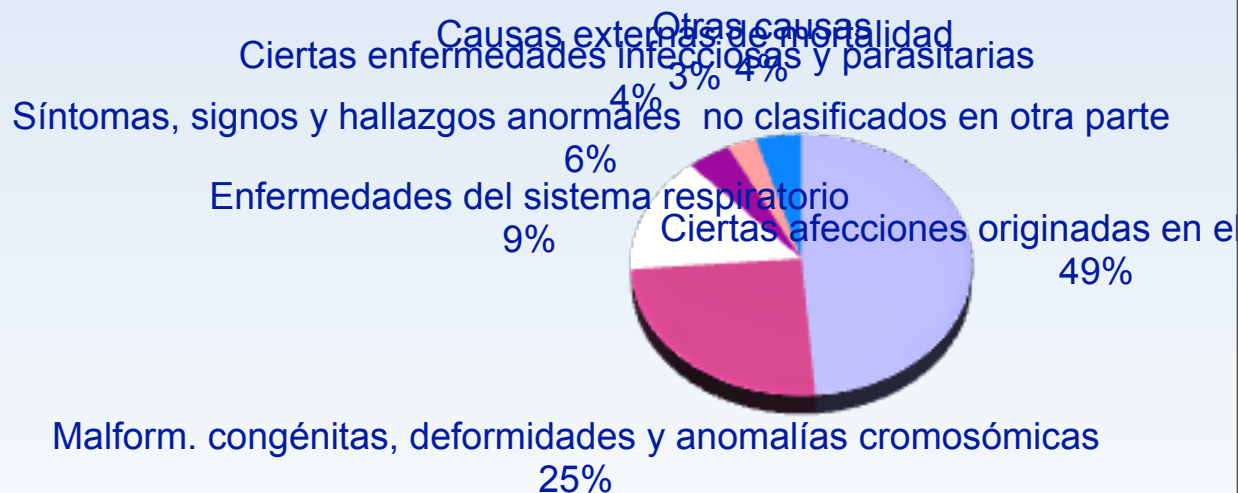


Evolución de las Tasas de Mortalidad Infantil por componentes (Neonatal y Postneonatal). República Ar



■ TMN ◆ TMI ▲ TPN

Defunciones Infantiles según causa y mortalidad proporcional: Total País. Año 2011



Fuente: DEIS. MSAL. Año 2012

Defunciones Neonatales según causa y Mortalidad Proporcional. Total País. Año 2011



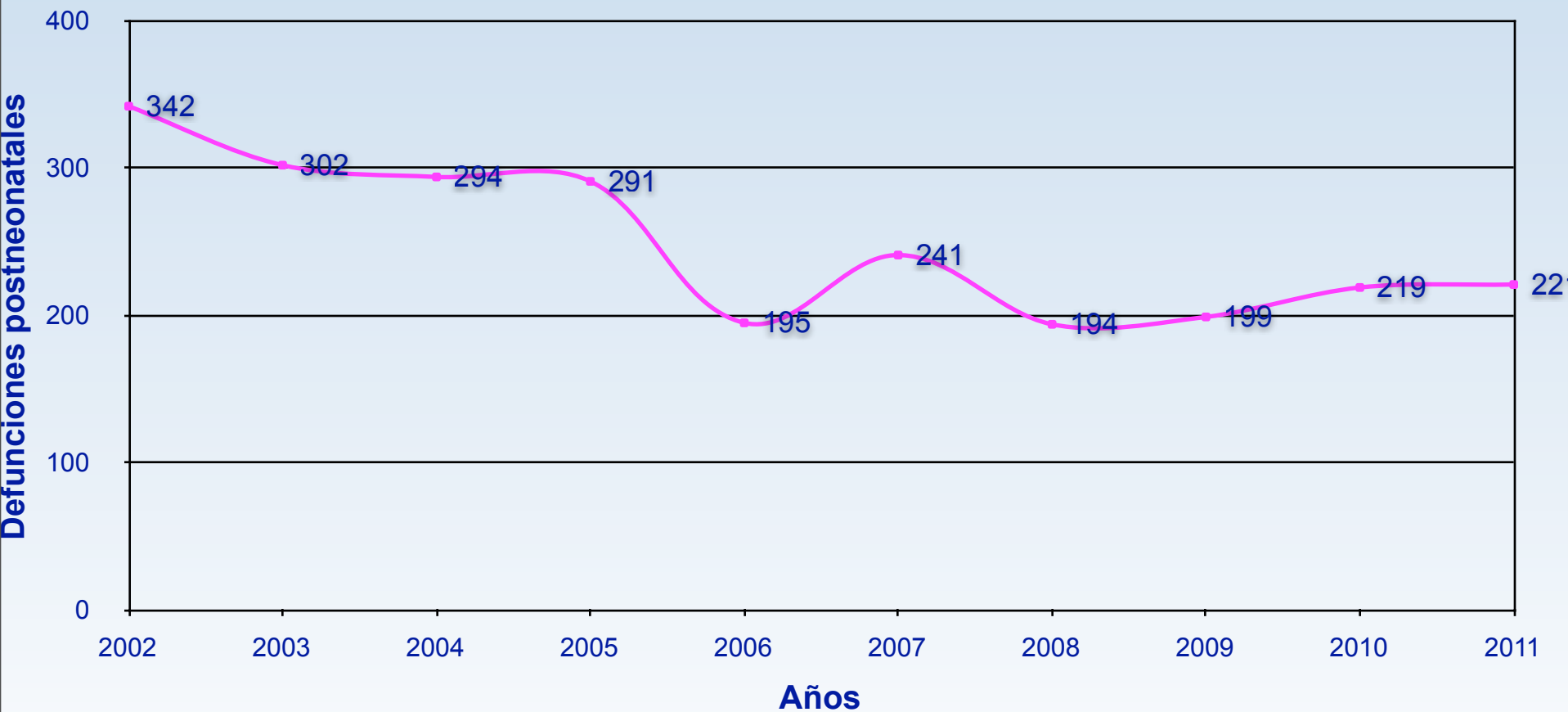
Fuente: DEIS. MSAL. Año 2012

Defunciones Postneonatales según causa y Mortalidad Proporcional. Total País. Año 2011



Fuente: DEIS. MSAL. Año 2012

Evolución de las defunciones postneonatales por Síndrome de Muerte Súbita del Lactante (SMSL). República Argentina. Años 2002- 1011.



Fuente: DEIS. MSAL. Año 2012

Dirección Nacional
de Maternidad e Infancia



Estudio Nacional sobre la posición para dormir de los RN en internación conjunta de maternidades públicas

Objetivos específicos

- * **Conocer la posición para dormir de los RN.**
- * **Indagar que posición colocará la mamá al bebe en el hogar.**
- * **Conocer la posición recomendada en la maternidad.**

Características del estudio

Descriptivo de corte transversal. (Proyecto dos cortes)

Maternidades públicas seleccionadas (2000 partos o menor).

Población todos los RN en internación conjunta.(excluye)

Muestra representativa de cada jurisdicción del país

Constó de dos partes:

Observación del bebe en la cuna

Dos preguntas a la madre sobre la posición del RN

Evolución de la posición encontrada a los recién nacidos observados en sus cunas. Maternidades seleccionadas. Total país – Años 1998 - 2010



Fuente: Encuestas Nacionales de Muerte Súbita. DINAMI. Año 2010

Conclusiones

Tenemos mucho por hacer

Colecho por falta de cuna

Provincias donde hay maternidades con los bebés boca abajo

Muy alta proporción de posición para dormir de costado

Mejóro mucho la posición que adoptará la madre en el hogar.

Con medidas de comunicación sencillas sobre la posición al dormir del RN, cambia rápida y efectivamente hacia conductas más saludables.

Conclusiones

Tenemos mucho por hacer

Colecho por falta de cuna F y CH y calidad de la Atención

Pcias donde hay maternidades con los bebés boca abajo

Muy alta proporción de posición para dormir de costado

Mejóro mucho la posición que adoptará la madre en el hogar.

Con medidas de comunicación sencillas sobre la posición al dormir del RN, cambia rápida y efectivamente hacia conductas más saludables.

Limitación de los datos de mortalidad por SMSL

- 1) La mayoría de los fallecidos por SMSL no tiene autopsia.
- 2) Tendencia a rotular la muerte sin causa “paro cardio-respiratorio”.
- 3) Los casos de muerte dudosa -Autopsia judicial- afirma como causa de muerte “ hallazgos inespecíficos e irrelevantes”
- 4) Los resultados de autopsias tardan meses y las conclusiones llegan tarde
- 5) Diferentes criterios para el registro del diagnóstico.
- 6) Muchos de estos niños tienen diagnóstico de enfermedad respiratoria



Dirección Nacional
de Maternidad e Infancia



MINISTERIO DE SALUD



**Dirección Nacional de
Maternidad e Infancia**



Dirección Nacional
de Maternidad e Infancia



Muchas gracias!